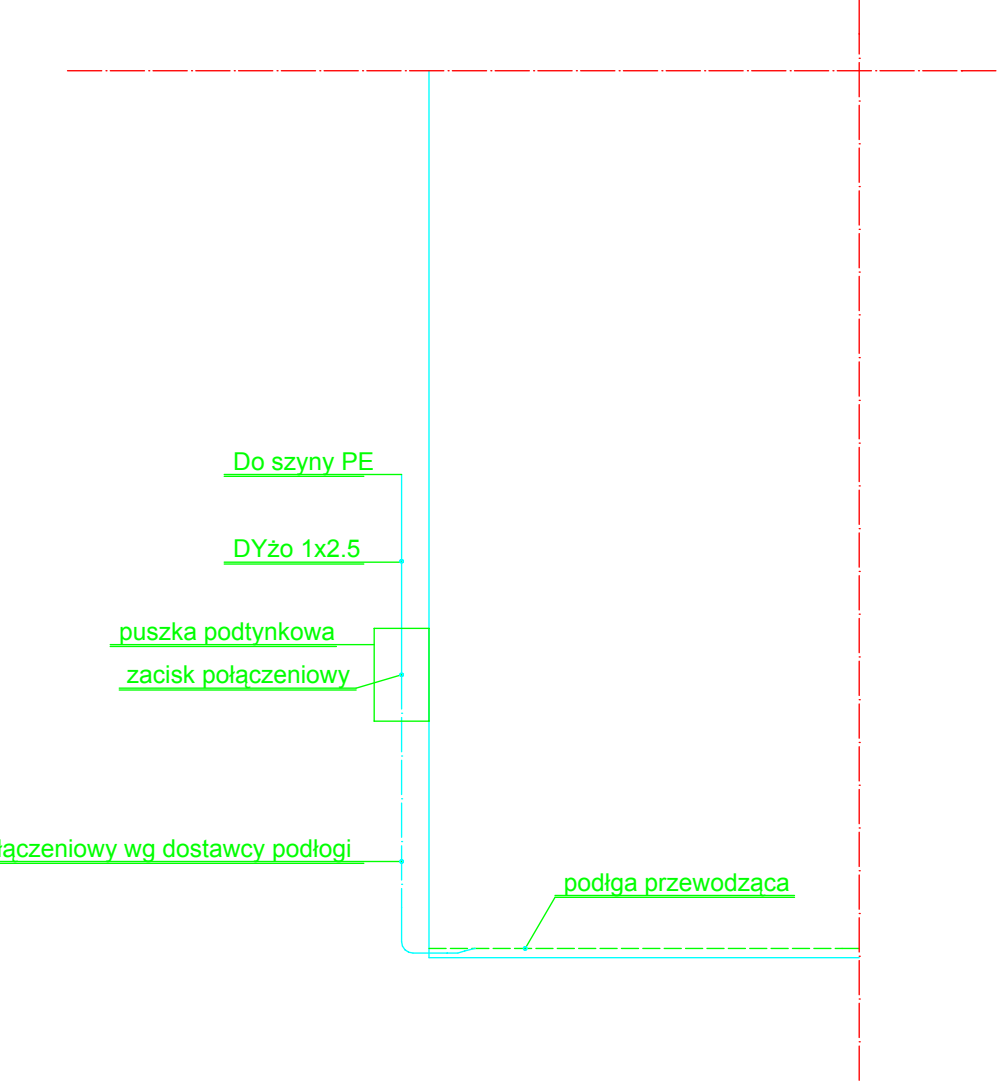
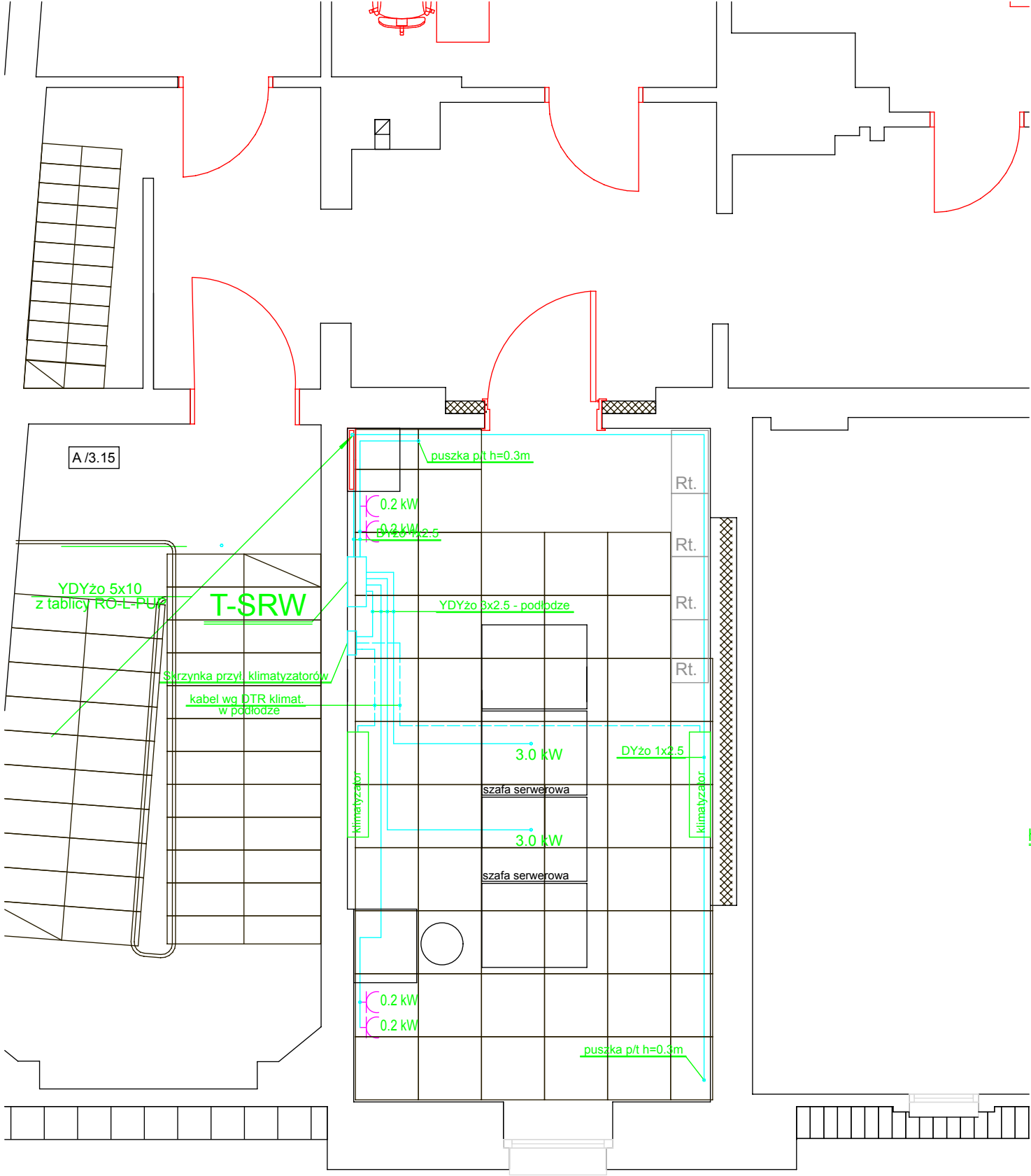


# Szczegół połączenia



Jednostka Projektowa: <b>Save System</b> <b>Zdzisław Szweda</b> ul. Truchana 39/5 41-500 Chorzów tel: 660 433 823	
Tytuł projektu <b>Projekt adaptacji pomieszczenia w budynku Powiatowego Urzędu Pracy przy Placu Inwalidów Wojennych 12 w Gliwicach na potrzeby serwerowni</b>	
inwestor: Powiatowy Urząd Pracy w Gliwicach adres: ul. Plac Inwalidów Wojennych 12, Gliwice, 44-100,	
obiekt: Budynek Powiatowego Urzędu Pracy w Gliwicach	
Nazwa rysunku  <b>Plan instalacji przyłączenia podłogi przewodzącej</b>	
Faza projektu	budowlano- wykonawczy
data opracowania:	czerwiec 2013 r
projektant: inż. Zbigniew Grzegorzewski upr. proj. 104/83	
branża:	Instalacje elektryczne
nr rysunku <b>IE-05</b>	